

PROTEZIONE CIVILE
Comune di Palmiggi

Direttiva D.P.C. del 30 aprile 2021
D.G.R. Puglia n. 1414 del 30 luglio 2019

Rilascio 15/10/2022 Revisione 2.0

PIANO COMUNALE DI PROTEZIONE CIVILE

POR PUGLIA 2014-2020 - Azione 5.1 sub-Azione 5.1.d

B. SCENARI DI RISCHIO E DI EVENTO

B.1. Rischio Idrogeologico e Idraulico

B.1.5.000 Cartografie scenari di rischio alluvione

IL SINDACO
(Franco Zezza)

I TECNICI
(arch. Massimo D'Ambrosio - geom. Oscar Coluccia)

LEGENDA

Macroaree di rischio

Rischio Idrogeologico

Rischio Basso

Rischio Medio

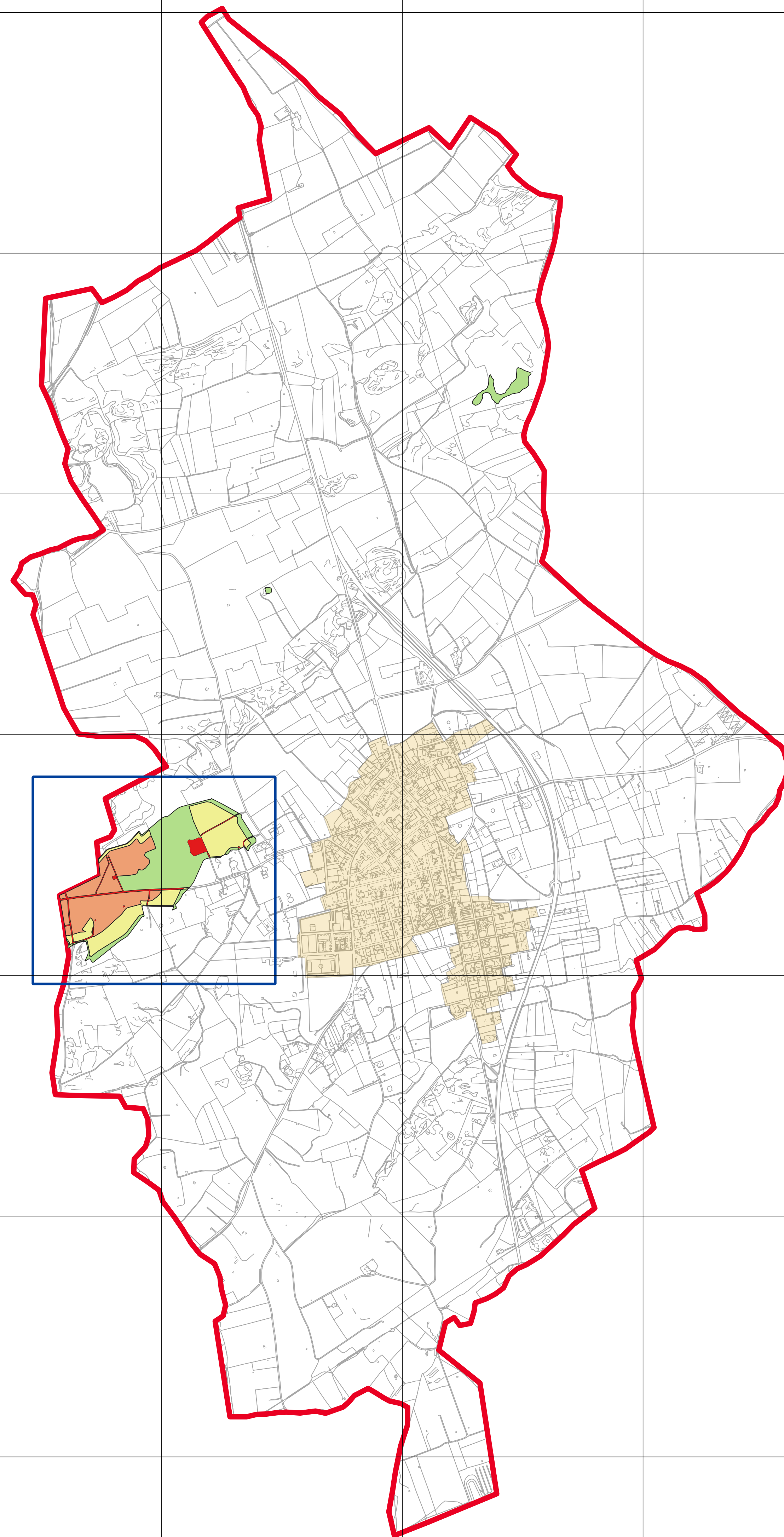
Rischio Alto

Rischio Molto Alto

Centro urbano

Confini comunali

QUADRO D'INSIEME



Scala 1:10000